

Información para las familias de las Sección Internacional Española de Montpellier.  
Information aux familles de la Section Internationale Espagnole de Montpellier.

### **Las secciones españolas**

Las secciones españolas se crean en centros docentes no universitarios de otros Estados con el fin de ofrecer enseñanzas en español integradas en el sistema educativo del país.

Una sección puede estar integrada por varios centros docentes que cubren todas las etapas de la educación escolar (*école, collège y lycée*), aunque en algunos casos se trata centros integrados (*cit e scolaire*), o la sección únicamente está implantada en determinadas etapas.

Los currículos mixtos que desarrollan las Secciones Internacionales Españolas en Francia incluyen asignaturas impartidas en español o combinando español y francés. Todas las secciones imparten Lengua y Literatura españolas (en español) y Geografía e Historia (en español y francés, modalidad denominada *partage*). En algunas secciones se imparten también en español otras disciplinas no lingüísticas.

Los estudios cursados tienen validez en ambos sistemas educativos y, al término del *lycée*, se otorga también el título español de Bachillerato al alumnado que se haya acogido a la opción de doble titulación.

El nivel de español al finalizar los estudios de bachillerato es de C1. Gracias al convenio del Ministerio de Educación, Formación Profesional y Deportes con el Instituto Cervantes, se facilita la participación del alumnado de secciones españolas en las pruebas para la obtención del Diploma de Español como Lengua Extranjera (DELE).

Las secciones se rigen por las normas internas de organización y funcionamiento de los centros de los que forman parte y por las acordadas bilateralmente entre los gobiernos francés y español.

De hecho, el 15 de marzo de 2021, con ocasión de la XXVI Cumbre Hispano-Francesa celebrada en Montauban, los ministros de Educación de España y Francia firmaron el Acuerdo relativo a las secciones españolas. Dicho acuerdo pone en valor este programa educativo y establece las condiciones para la consolidación y el desarrollo de las secciones españolas en Francia.

Les sections espagnoles sont créées dans des établissements d'enseignement non universitaire d'autres États afin de dispenser un enseignement en espagnol dans le cadre du système éducatif du pays.

Une section peut être constituée de plusieurs établissements couvrant tous les cycles de l'enseignement scolaire (* cole, coll ge et lyc e*), bien que dans certains cas il s'agisse d' coles int gr es (*cit e scolaire*), ou que la section ne soit  tablie qu'  certains cycles.

Les programmes mixtes d velopp s par les sections internationales espagnoles en France comprennent des mati res enseign es en espagnol ou une combinaison d'espagnol et de fran ais. Toutes les sections enseignent la langue et la litt rature espagnoles (en espagnol) et la g ographie et l'histoire (en espagnol et en fran ais, appel  *partage*). Dans certaines sections, d'autres mati res non linguistiques sont  galement enseign es en espagnol.

Les études suivies sont valables dans les deux systèmes éducatifs et, à la fin du lycée, le baccalauréat espagnol est également délivré aux élèves qui ont suivi l'option double diplôme.

Le niveau d'espagnol à la fin du baccalauréat est C1. Grâce à l'accord entre le ministère de l'éducation nationale, de la formation professionnelle et du sport et l'Institut Cervantes, les élèves des sections espagnoles peuvent se présenter aux épreuves du Diplôme d'Espagnol Langue Etrangère (DELE).

Les sections sont régies par les règles internes d'organisation et de fonctionnement des centres dont elles font partie et par celles convenues bilatéralement entre les gouvernements français et espagnol.

En effet, le 15 mars 2021, à l'occasion du XXVIe Sommet franco-espagnol qui s'est tenu à Montauban, les ministres espagnol et français de l'éducation ont signé l'accord sur les sections espagnoles. Cet accord souligne la valeur de ce programme éducatif et établit les conditions pour la consolidation et le développement des sections espagnoles en France.

[Acuerdo relativo a las Secciones Españolas en Francia y a los centros docentes franceses de enseñanza francesa en el extranjero](#)

[Más información sobre las SIE en la web del Ministerio de Educación, Formación Profesional y Deportes](#)  
[Secciones internacionales españolas con profesorado del Ministerio español](#)

[SIE Brest](#)

[SIE Burdeos](#)

[SIE Estrasburgo](#)

[SIE Ferney-Voltaire](#)

[SIE Grenoble](#)

[SIE Lyon](#)

[SIE Marsella](#)

[SIE Montpellier](#)

[SIE Paris](#)

[SIE Saint-Germain-en-Laye](#)

[SIE San Juan de Luz - Hendaya](#)

[SIE Toulouse](#)

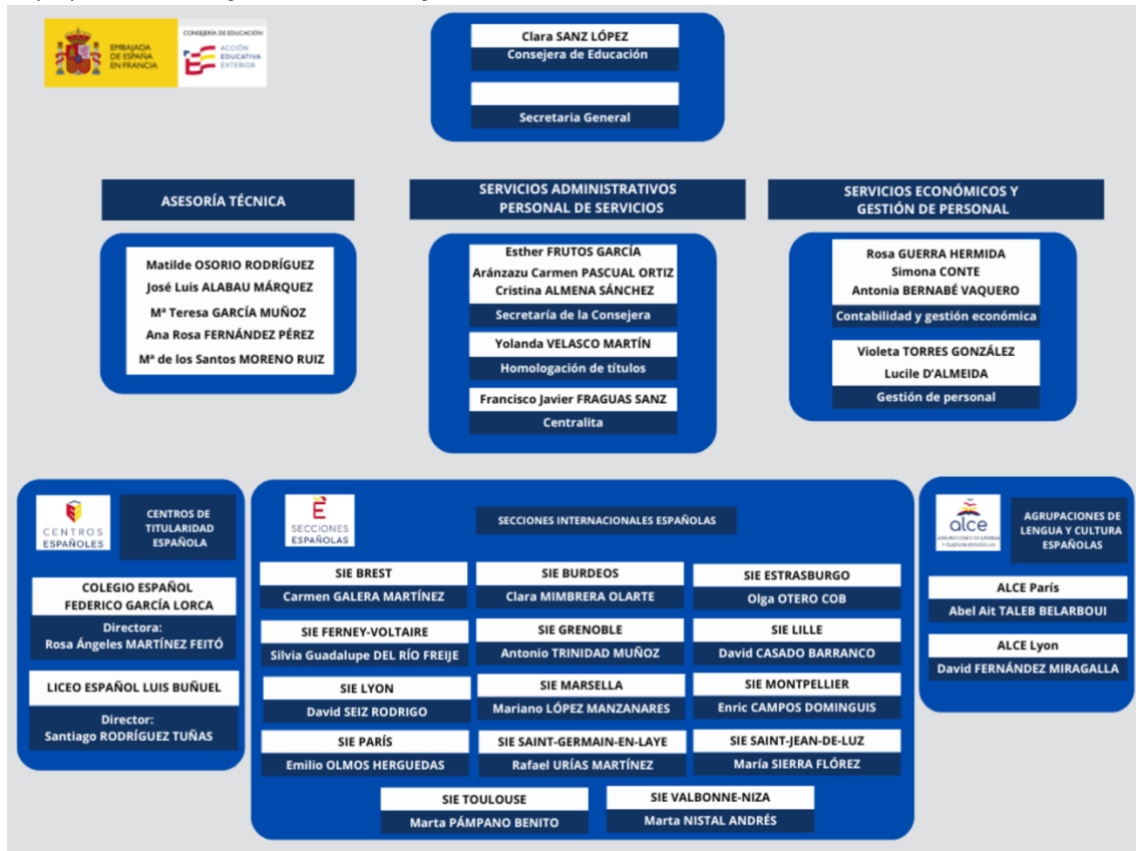
[SIE Valbonne-Niza](#)

La Sección Internacional Española de Montpellier tiene su sede en el Collège y Lycée Joffre y está presente en la escuela de primaria André Malraux. Los profesores de la Sección son funcionarios españoles destacados por el Ministerio de Educación español y bajo la coordinación de la Consejería de Educación de la Embajada de España en Francia.

La Section Internationale Espagnole de Montpellier est basée au Collège et au Lycée Joffre et elle est présente à l'école primaire André Malraux. Les enseignants de la section sont des fonctionnaires espagnols détachés par le Ministère espagnol de l'Education et sous la coordination de la Consejería de Educación de l'Ambassade d'Espagne en France.

**Ambassade d'Espagne en France. Office pour l'Éducation :**

**Equipo de trabajo de la Consejería de Educación**



Para más información: web de la Consejería de Educación en Francia  
Pour plus d'information: web de la Consejería de Educación en Francia

Bien à vous,

**Enric Campos Dominguis**  
Jefe de Estudios / Coordinateur de la SIE

*Sección Internacional Española, Lycée y Collège Joffre, Montpellier.  
Ministerio de Educación y Formación Profesional.  
Embajada de España en Francia.*

[enric.campos@educacion.gob.es](mailto:enric.campos@educacion.gob.es)

